



Ministero Istruzione Università e Ricerca  
**ISTITUTO SUPERIORE “E U C L I D E”**

C.da Monoscalco - 89035 Bova Marina Segreteria tel. 0965/499401 fax 0965-  
499400Indirizzo E-mail [RCIS01600E@istruzione.it](mailto:RCIS01600E@istruzione.it) - C.F.: 92002670807

---

Sezioni: Liceo Scientifico - I.T. per Geometri - I.T. Commerciale - Informatica e Telecomunicazioni - I.P. Alberghiero (diurno e serale)

---

Prot. n° 4297/I.1

Bova Marina, lì 13 settembre 2021

Ai Docenti  
Agli Studenti  
Ai Genitori  
Al personale ATA  
Al DSGA  
Al sito WEB

Oggetto: Avvio lezioni. Organizzazione inizio anno scolastico 2021-22

Carissimi studenti,

Gentili genitori,

Docenti tutti,

siamo giunti alla ripartenza dell'anno scolastico e ci siamo impegnati per garantire lo svolgimento della didattica in presenza, ma affinché ciò sia possibile, visto l'andamento del rischio epidemiologico, è necessario programmare la ripresa delle attività tenendo conto delle disposizioni emanate dalle autorità governative e sanitarie. In questi mesi abbiamo continuato a lavorare per garantire le condizioni di sicurezza degli ambienti scolastici, nel rispetto della vigente normativa e per assicurare il regolare avvio dell'anno scolastico 2021-2022.

**Tuttavia, si sottolinea che il contenimento del rischio è conseguente alla responsabilità condivisa tra scuola, studenti e famiglie**, in collaborazione, per un patto di alleanza educativa; l'azione comune riveste infatti un ruolo fondamentale per garantire il massimo livello di sicurezza, nel rispetto delle disposizioni assunte.

Si ricorda ancora una volta, le regole cui attenersi:

- **l'utilizzo obbligatorio della mascherina all'interno della scuola;**
- **l'igienizzazione delle mani;**
- **il rispetto delle norme di distanziamento fisico evitando assembramenti;**
- **l'obbligo di rimanere al proprio domicilio in presenza di temperatura pari o superiore a 37.5 °C o altri sintomi simil influenzali e di chiamare il proprio medico di famiglia e l'autorità sanitaria.**

## Disposizioni organizzative generali

Per tutto l'anno scolastico, l'orario delle lezioni in presenza sarà articolato dal lunedì al venerdì:

ora	LUNEDI'	MARTEDI'	MERCOLEDI'	GIOVEDI'	VENERDI'
I	8.00 - 9.00	8.00 - 9.00	8.00 - 9.00	8.00 - 9.00	8.00 - 9.00
II	9.00 - 10.00	9.00 - 10.00	9.00 - 10.00	9.00 - 10.00	9.00 - 10.00
III	10.00 - 11.00	10.00 - 11.00	10.00 - 11.00	10.00 - 11.00	10.00 - 11.00
IV	11.00 - 12.00	11.00 - 12.00	11.00 - 12.00	11.00 - 12.00	11.00 - 12.00
V	12.00 -13.00	12.00 -13.00	12.00 -13.00	12.00 -13.00	12.00 -13.00
VI	13.00 - 14.00	13.00 - 14.00	13.00 - 14.00	13.00 - 14.00	13.00 - 14.00

Per le classi dell'indirizzo ITLC (I, II III e IV), dell'Indirizzo CAT (II, IV e V) e dell'Indirizzo IPSSAR (I, II e III), due/tre ore di lezione a settimana, necessarie per il raggiungimento del monte ore settimanale dell'indirizzo di studi, saranno svolte a distanza in orario pomeridiano dal lunedì al venerdì, nelle seguenti fasce orarie:

ora	LUNEDI'	MARTEDI'	MERCOLEDI'	GIOVEDI'	VENERDI'
I	16.00 - 17.00	16.00 - 17.00	16.00 - 17.00	16.00 - 17.00	16.00 - 17.00
II	17.00 - 18.00	17.00 - 18.00	17.00 - 18.00	17.00 - 18.00	17.00 - 18.00
III		18.00 - 19.00			

Le attività laboratoriali delle classi IV e V dell'indirizzo IPSSAR si svolgeranno nella sede centrale di Bova Marina dal lunedì al venerdì, nelle seguenti fasce orarie:

ora	LUNEDI'	MARTEDI'	MERCOLEDI'	GIOVEDI'	VENERDI'
VII	14.00 - 15.00	14.00 - 15.00	14.00 - 15.00	14.00 - 15.00	14.00 - 15.00
VIII	15.00 - 16.00	15.00 - 16.00	15.00 - 16.00	15.00 - 16.00	15.00 - 16.00
IX	16.00 - 17.00	16.00 - 17.00	16.00 - 17.00	16.00 - 17.00	16.00 - 17.00

Per l'IPSSAR SERALE, l'orario delle lezioni in presenza sarà articolato dal lunedì al venerdì, come di seguito indicato:

	LUNEDI'	MARTEDI'	MERCOLEDI'	GIOVEDI'	VENERDI'
I	17.00 - 18.00	17.00 - 18.00	17.00 - 18.00	17.00 - 18.00	17.00 - 18.00
II	18.00 - 19.00	18.00 - 19.00	18.00 - 19.00	18.00 - 19.00	18.00 - 19.00
III	19.00 - 20.00	19.00 - 20.00	19.00 - 20.00	19.00 - 20.00	19.00 - 20.00
IV	20.00 - 21.00	20.00 - 21.00	20.00 - 21.00	20.00 - 21.00	20.00 - 21.00
V	21.00 -22.00	21.00 -22.00		21.00 -22.00	

## PROCEDURE D'INGRESSO

1. Al momento dell'ingresso in Istituto è obbligatorio indossare la mascherina e igienizzare le mani evitando di toccare quanto più possibile ogni altra superficie. È presente un erogatore di gel disinfettante all'ingresso e all'interno di ogni classe.
2. Nel caso di ingresso dall'esterno con guanti è necessario togliere gli stessi e gettarli procedendo alla successiva igienizzazione delle mani.
3. L'ingresso nell'edificio avverrà mantenendo sempre il distanziamento di 1 mt da alunno ad alunno, quindi in fila indiana.
4. All'esterno della scuola è bene disporsi per l'ingresso evitando assembramenti e disponendosi già distanziati.
5. E' necessario prendere visione in anticipo dell'ingresso assegnato alle diverse classi, così

da farsi trovare al punto corretto d'entrata. L'elenco delle classi e il loro punto d'ingresso sono allegati alla presente circolare.

Al fine di garantire un flusso ordinato ed in sicurezza degli studenti, in ingresso ed in uscita, vi è la necessità di diversificare gli orari di ingresso antimeridiani in due fasce: dalle 7.55 alle 8.00 e dalle 8.00 alle 8.05.

Verranno diversificate anche le vie di entrata nell'edificio della sede centrale:

- **Cancello principale delle auto per gli ingressi A, C ed E**

- **Cancello centrale pedonale per gli ingressi B e D**

Ogni classe è associata ad uno specifico ingresso. Secondo lo schema sotto riportato

<b>SEDE CENTRALE DI BOVA MARINA</b>			
<b>Settore</b>		<b>Aule</b>	<b>Varco ingresso/uscita</b>
<b>II PIANO</b>	<b>LATO NORD</b>	<b>ITLC: 2<sup>a</sup>A, 2<sup>a</sup>B, 3<sup>a</sup>A, 3<sup>a</sup>B, 4<sup>a</sup>B CAT: 2<sup>a</sup>A, 5<sup>a</sup>A AFM: 5<sup>a</sup>A</b>	<b>A</b>
<b>I PIANO</b>	<b>LATO NORD</b>	<b>LICEO: 2<sup>a</sup>A, 1<sup>a</sup>B, 2<sup>a</sup>B, 3<sup>a</sup>B, 4<sup>a</sup>B, 5<sup>a</sup>B ITLC: 1<sup>a</sup>A, 1<sup>a</sup>B</b>	<b>C</b>
<b>II PIANO</b>	<b>LATO EST</b>	<b>IPSSAR: 1<sup>a</sup>A, 2<sup>a</sup>A, 3<sup>a</sup>A, 1<sup>a</sup>B, 2<sup>a</sup>B, 3<sup>a</sup>B, 2<sup>a</sup>C, 3<sup>a</sup>C CAT: 4<sup>a</sup>A</b>	<b>B</b>
<b>I PIANO</b>	<b>LATO EST</b>	<b>LICEO: 1<sup>a</sup>A, 3<sup>a</sup>C, 3<sup>a</sup>A, 4<sup>a</sup>A, 5<sup>a</sup>C, 5<sup>a</sup>A</b>	<b>D</b>
<b>PIANO TERRA</b>	<b>LATO EST</b>	<b>IPSSAR: 4<sup>a</sup>A, 5<sup>a</sup>A, 4<sup>a</sup>B, 5<sup>a</sup>B, 4<sup>a</sup>D, 5<sup>a</sup>C IPSSAR SERALE: 2<sup>a</sup>A, 4<sup>a</sup>A, 5<sup>a</sup>A, 5<sup>a</sup>B</b>	<b>E</b>
<b>SEDE DI LUGARA' DI CONDOFURI</b>			
<b>Settore</b>		<b>Aule</b>	<b>Varco ingresso/uscita</b>
<b>PIANO TERRA</b>		<b>IPSSAR: 4<sup>a</sup>A, 5<sup>a</sup>A, 4<sup>a</sup>B, 5<sup>a</sup>B, 4<sup>a</sup>D, 5<sup>a</sup>C</b>	<b>Ingresso unico</b>

Gli orari e i relativi ingressi saranno i seguenti:

### **Sede centrale di Bova Marina**

#### **Cancello principale delle auto per l'INGRESSO A**

- 07.55-08.00 - aule secondo piano lato NORD  
classi: **ITLC: 2<sup>a</sup>A, 2<sup>a</sup>B, 3<sup>a</sup>A, 3<sup>a</sup>B, 4<sup>a</sup>b; CAT: 2<sup>a</sup>A, 5<sup>a</sup>A; AFM: 5<sup>a</sup>A**

#### **Cancello principale delle auto per l'INGRESSO C**

- 08.00-08.05 – aule primo piano lato NORD  
classi: **LICEO: 2<sup>a</sup>A, 1<sup>a</sup>B, 2<sup>a</sup>B, 3<sup>a</sup>B, 4<sup>a</sup>B, 5<sup>a</sup>B; ITLC: 1<sup>a</sup>A, 1<sup>a</sup>B**

### **Cancello principale delle auto per l'INGRESSO E**

- 14.00 – laboratorio di sala e cucina  
classi: **IPSSAR: 4<sup>a</sup>A, 5<sup>a</sup>A, 4<sup>a</sup>B, 5<sup>a</sup>B, 4<sup>a</sup>D, 5<sup>a</sup>C;**

- 17.00 aule piano terra  
classi: **IPSSAR SERALE: 2<sup>a</sup>A, 4<sup>a</sup>A, 5<sup>a</sup>A, 5<sup>a</sup>B**

### **Cancello centrale pedonale per l'INGRESSO B**

- 07.55-08.00 - aule secondo piano lato EST  
classi: **IPSSAR: 1<sup>a</sup>A, 2<sup>a</sup>A, 3<sup>a</sup>A, 1<sup>a</sup>B, 2<sup>a</sup>B, 3<sup>a</sup>B, 2<sup>a</sup>C, 3<sup>a</sup>C; CAT: 4<sup>a</sup>A**

### **Cancello centrale pedonale per l'INGRESSO D**

- 08.00-08.05 – aule primo piano lato EST  
classi: **LICEO: 1<sup>a</sup>A, 3<sup>a</sup>C, 3<sup>a</sup>A, 4<sup>a</sup>A, 5<sup>a</sup>C, 5<sup>a</sup>A**

### **Sede di Lugarà di Condofuri**

#### **Ingresso**

- 7,55- 8.00 – classi **4A, 4B, 4D IPSSAR**  
- 8.00 – 8.05 – classi **5A, 5B, 5C IPSSAR**

Gli insegnanti della prima ora saranno presenti in classe dalle ore 7.55 (comma 5 dell'art.29 del CCNL 2006-2009).

**Il primo giorno di scuola, lunedì 20 settembre 2021, le classi prime entreranno alle ore 9.30.**

**Gli ingressi, come indicato nelle allegate planimetrie,** sono regolamentati in base alle diverse caratteristiche dei blocchi dell'edificio, si utilizzeranno più entrate per evitare possibili assembramenti, e a tal fine si raccomanda a tutti gli alunni di non giungere a scuola con troppo anticipo. Gli alunni accederanno alle classi direttamente, indossando la mascherina, nel rispetto delle regole di prevenzione del contagio.

**L'attività didattica** si effettuerà nell'aule che sono state riassegnate, in modo tale da rispettare le norme di distanziamento, come da planimetrie allegate. In base alla programmazione didattica e tenendo conto delle condizioni meteorologiche, le attività si potranno effettuare anche all'esterno, in spazi ben definiti.

**La dislocazione dei banchi** all'interno delle classi rispetta le misure di distanziamento fisico, secondo le linee guida stabilite dal Comitato Tecnico Scientifico: è fatto assoluto divieto a chiunque di modificare il posizionamento di banchi e sedie anche a scopo didattico. Gli studenti, durante le lezioni, rimarranno al banco. Se lo studente sarà chiamato alla lavagna sarà cura del docente invitare il ragazzo all'igienizzazione delle mani prima dell'uso della lavagna. **Resta fondamentale l'obbligo dell'uso della mascherina chirurgica.**

**Per l'uso dei bagni,** al fine di evitare assembramento, è concesso di recarsi al bagno anche durante le ore di lezione. I docenti avranno cura di concedere l'uscita ad un solo studente per volta. Ogni bagno, dopo l'uso, anche di un solo studente, verrà igienizzato dal collaboratore scolastico. Il personale ATA, posto a vigilanza dei corridoi, monitorerà tali spostamenti controllando che non si formino assembramenti di alunni provenienti da più classi. Si può accedere solo ai bagni situati nel piano della propria aula.

**Le misure di igienizzazione** prevedono postazioni con dispenser di gel igienizzante da utilizzare con frequenza in tutti i corridoi. Le postazioni docente, PC e LIM saranno igienizzate ad ogni cambio dell'ora dal collaboratore scolastico del piano.

Ogni aula, a fine lezioni, verrà pulita seguendo le normali operazioni e banchi, tavoli, maniglie e tutto ciò che può essere toccato verrà igienizzato con apposito prodotto a base alcolica.

**L'intervallo**, data la situazione epidemiologica, si svolgerà all'interno delle aule, nel rispetto delle norme di sicurezza e distanziamento fisico.

**L' Accesso ai distributori** di snack e acqua ai piani saranno utilizzabili solo dopo aver igienizzato le mani con il gel, mantenendo le distanze di sicurezza, indossando la mascherina e rispettando il proprio turno di utilizzo

**Gli spazi scolastici** sono stati organizzati alla luce delle disposizioni in materia di prevenzione del contagio da Covid-19, gli ambienti, gli arredi e i materiali verranno quotidianamente igienizzati. Ogni studente potrà utilizzare solo il proprio materiale individuale (quaderni, libri e altri strumenti di lavoro personali), nei confronti dei quali ogni studente è responsabile, nessun altro materiale potrà essere portato a scuola. Non è in alcun modo consentito lo scambio di materiale tra gli studenti e nemmeno il deposito di materiale all'interno dell'Istituto.

**Abbigliamento.** Gli studenti sono tenuti a posizionare il loro abbigliamento (giacche, giubbotti ecc.) sullo schienale della propria sedia e depositare lo zaino a fianco del proprio banco. Non è consentito in alcun modo lasciare a scuola nessuno tipo di materiale personale (vestiario, libri e materiale didattico).

Gli studenti della classe dovranno entrare e uscire dall'istituto usando sempre e solo lo stesso ingresso dell'entrata, durante l'intera giornata scolastica.

**Al termine delle lezioni**, gli alunni usciranno in piccoli gruppi solo dopo che il docente avrà dato loro il permesso, sempre mantenendo il distanziamento di 1 metro alunno-alunno ed in ogni caso la mascherina chirurgica.

Per lo stesso corridoio, usciranno prima le classi attigue alle scale (aule 1° 2° piano) poi, via via, quelle più lontane. L'ordine d'uscita dai piani sarà il seguente:

**primo piano lato nord:** 4B, 2A, 3B, 4B 5B, 1B LICEO; 1A, 1B ITLC;

**primo piano lato est:** 5A, 4A, 4A, 3C, 3A, 1A, 5C LICEO;

**secondo piano lato nord:** 2A, 5A CAT; 5A AFM; 4B, 3A, 3B, 2A, 2B ITLC;

**secondo piano lato est:** 4A CAT; 1A, 1B, 2B, 2C, 2A, 3C, 3A, 3B IPSSAR;

Il docente, prima di fare uscire la classe dall'aula, avrà cura di verificare che il corridoio in quel momento non sia già occupato dal flusso di studenti in uscita di un'altra classe. Bisognerà, quindi, attendere qualche istante per il deflusso degli studenti, prima di avviare la propria classe verso l'uscita.

Durante la percorrenza delle vie d'uscita, è fatto obbligo di mantenere la distanza di almeno 1 metro tra alunno e alunno ed in ogni caso di indossare la mascherina chirurgica.

**I colloqui con i genitori** avverranno tramite Meet (G-Suite). Ogni docente stabilirà un'ora di ricevimento, visibile su RE, a prenotazione, come di consueto. I genitori, dopo essersi prenotati, e aver avuto conferma dal docente, riceveranno il codice ID per il colloquio, da utilizzare con l'account dei figli.

**Green Pass.** Fino al 31 dicembre 2021, termine di cessazione dello stato di emergenza, al fine di tutelare la salute pubblica, chiunque acceda alle strutture delle istituzioni scolastiche deve possedere ed è tenuto a esibire al personale addetto la certificazione verde COVID-19.

**Tale disposizione non si applica agli studenti.**

**Si raccomanda la consultazione quotidiana del sito della scuola <http://www.iiseuclide.edu.it> per rimanere aggiornati sulle indicazioni e le procedure riguardanti l'avvio dell'anno scolastico.** Ulteriori materiali informativi saranno resi disponibili sul registro elettronico.

Ringraziandovi per la fattiva collaborazione auguro a tutti un sereno anno scolastico.



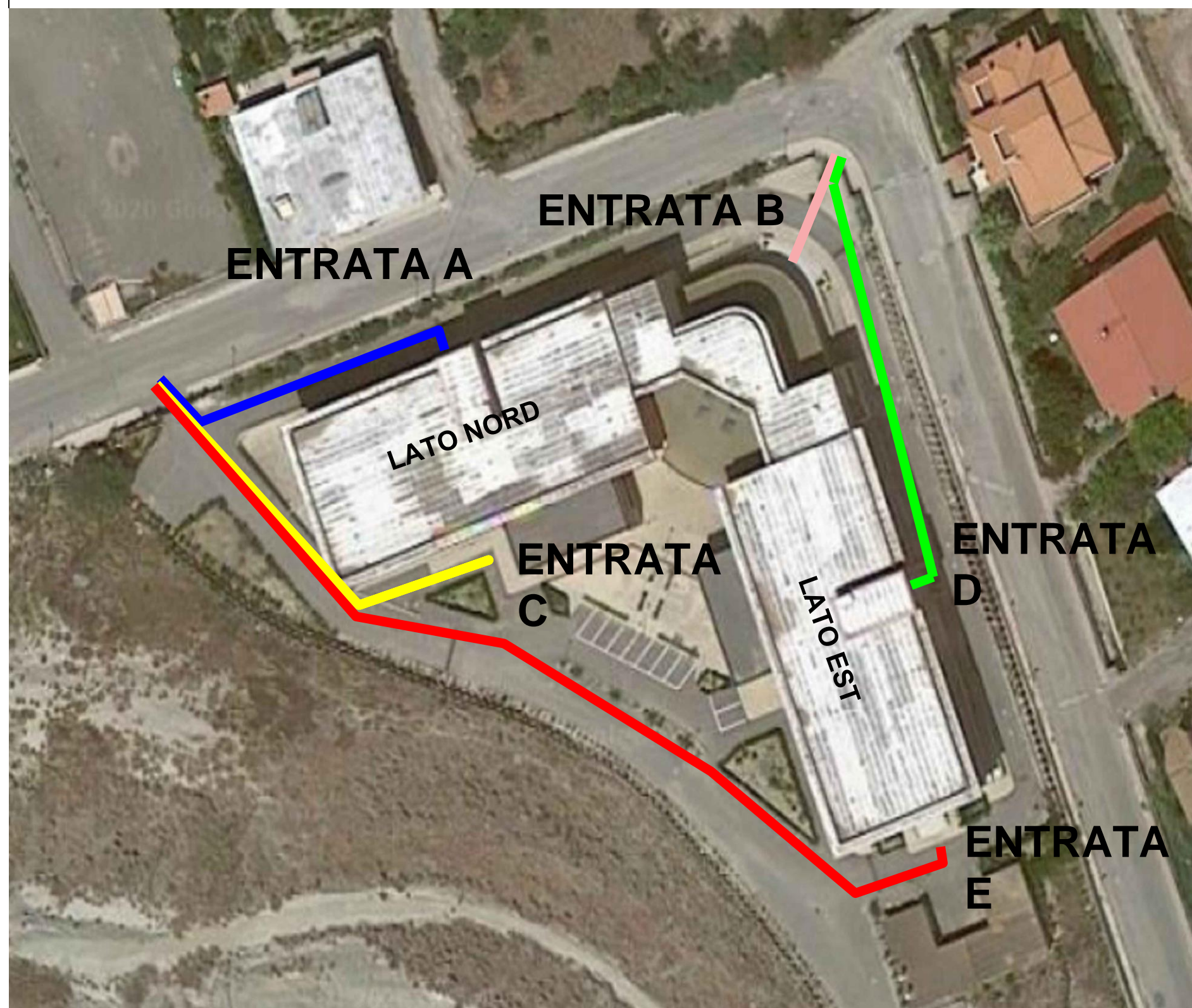
IL DIRIGENTE SCOLASTICO

Dott.<sup>ssa</sup> *Carmela Lucisano*

Firma autografa sostituita a mezzo stampa  
ai sensi dell'art. 3, comma 2, del D.Lgs. 39/9

**Allegato1:** planimetrie degli ingressi e delle classi.

# ENTRATE E PERCORSI



## ENTRATA A

II PIANO LATO NORD

ITLC: 2A - 2B - 3B - 3C - 4B

CAT: 2A - 5A

AFM: 5A

## ENTRATA B

II PIANO LATO EST

IPSSAR: 1A - 2A - 3A - 1B - 2B - 3B - 2C - 3C

CAT: 4A

## ENTRATA C

I PIANO LATO NORD

LICEO SCIENTIFICO: 1A - 1B - 2B - 3B - 4B - 5B

ITCL: 1A - 1B

## ENTRATA D

I PIANO LATO EST

LICEO SCIENTIFICO: 2A - 3C - 3A - 4A - 5A - 5C

## ENTATA E

PIANO TERRA (LABORATORIO SALA E CUCINA)

IPSSAR: 4A - 4B - 4D - 5A - 5B - 5C

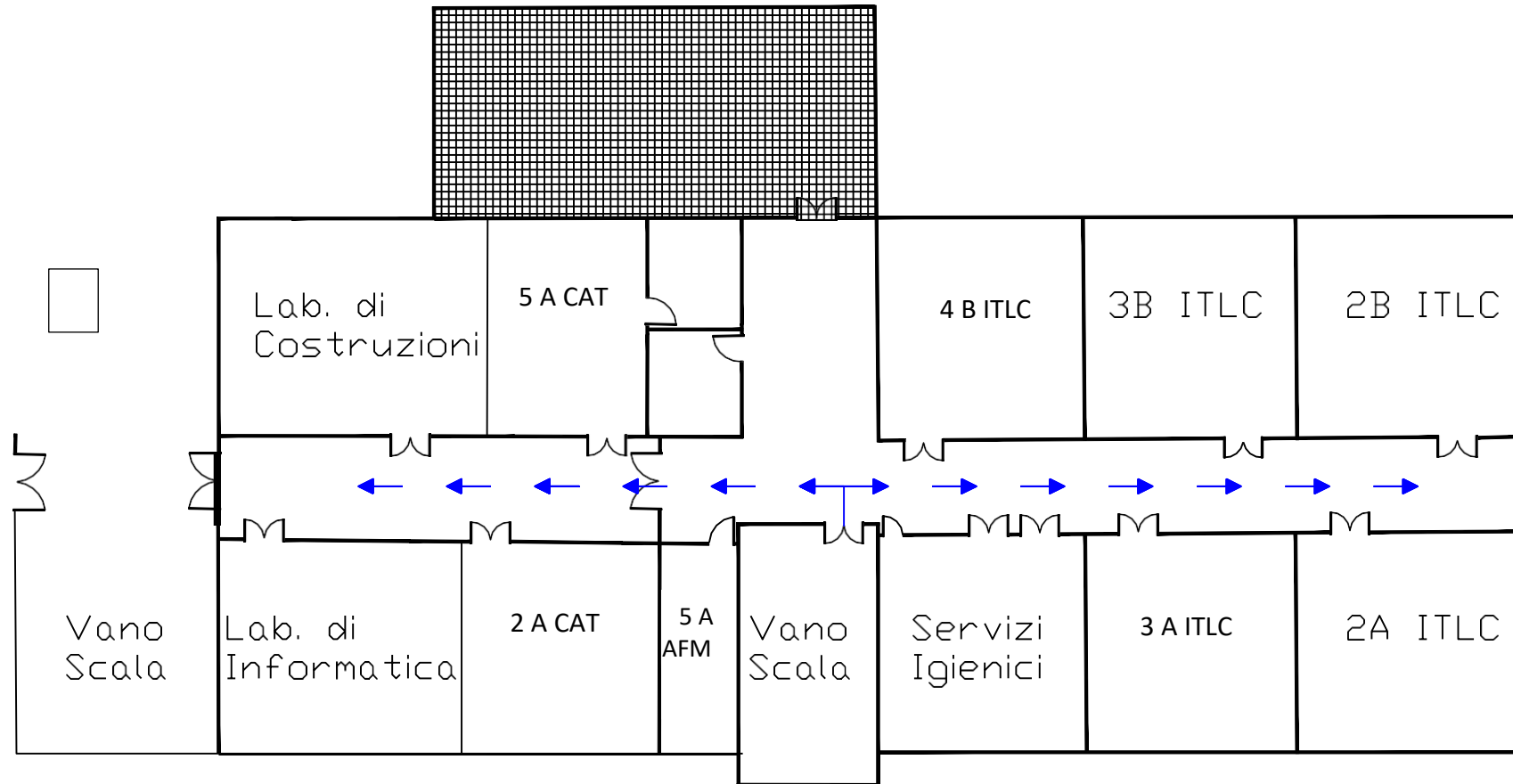
**INGRESSO A**

**PIANO II - LATO NORD**

**ITLC: 2A - 2B - 3A - 3B - 4B**

**CAT: 2A - 5A**

**AFM: 5A**



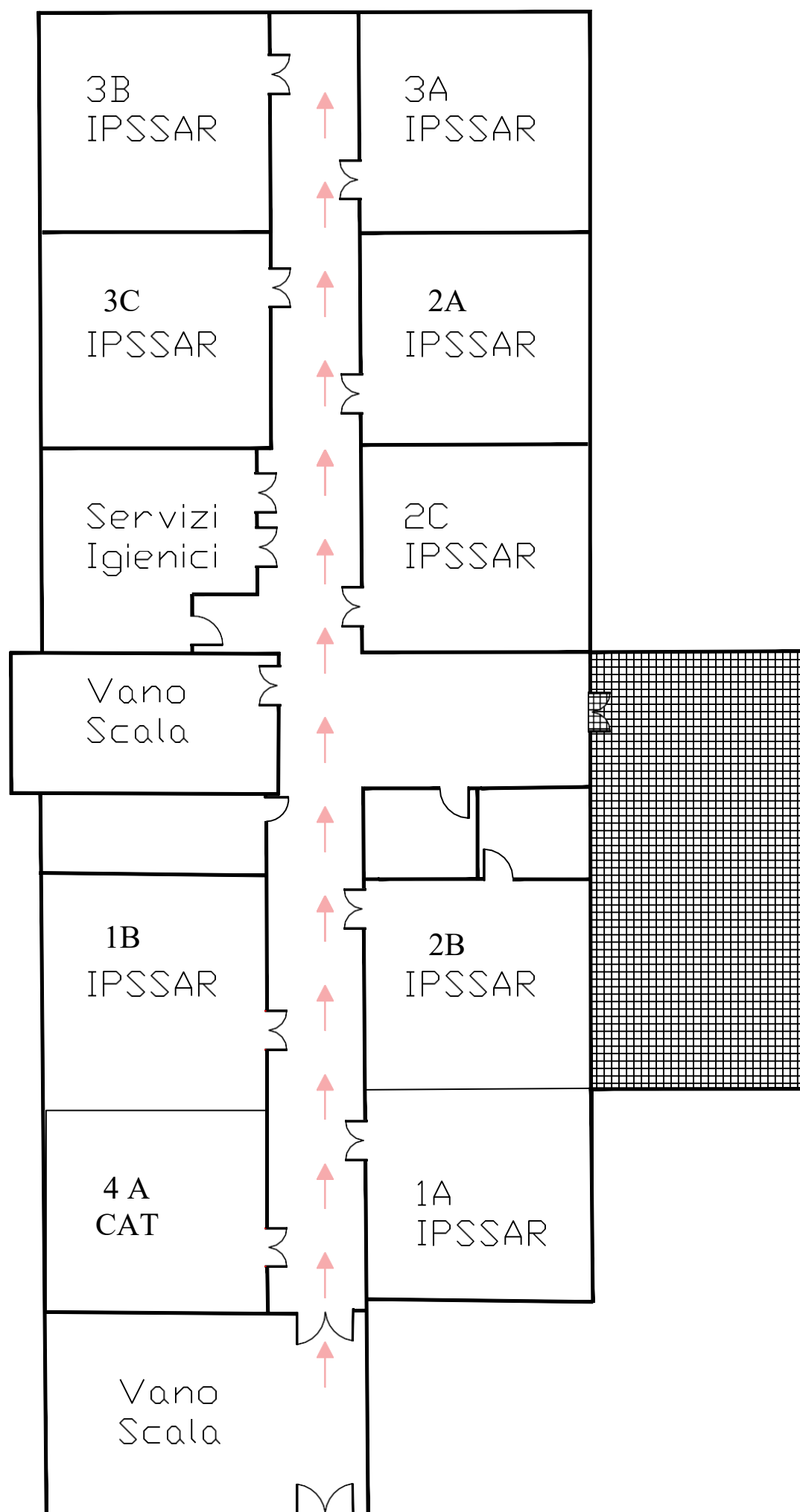


## INGRESSO B

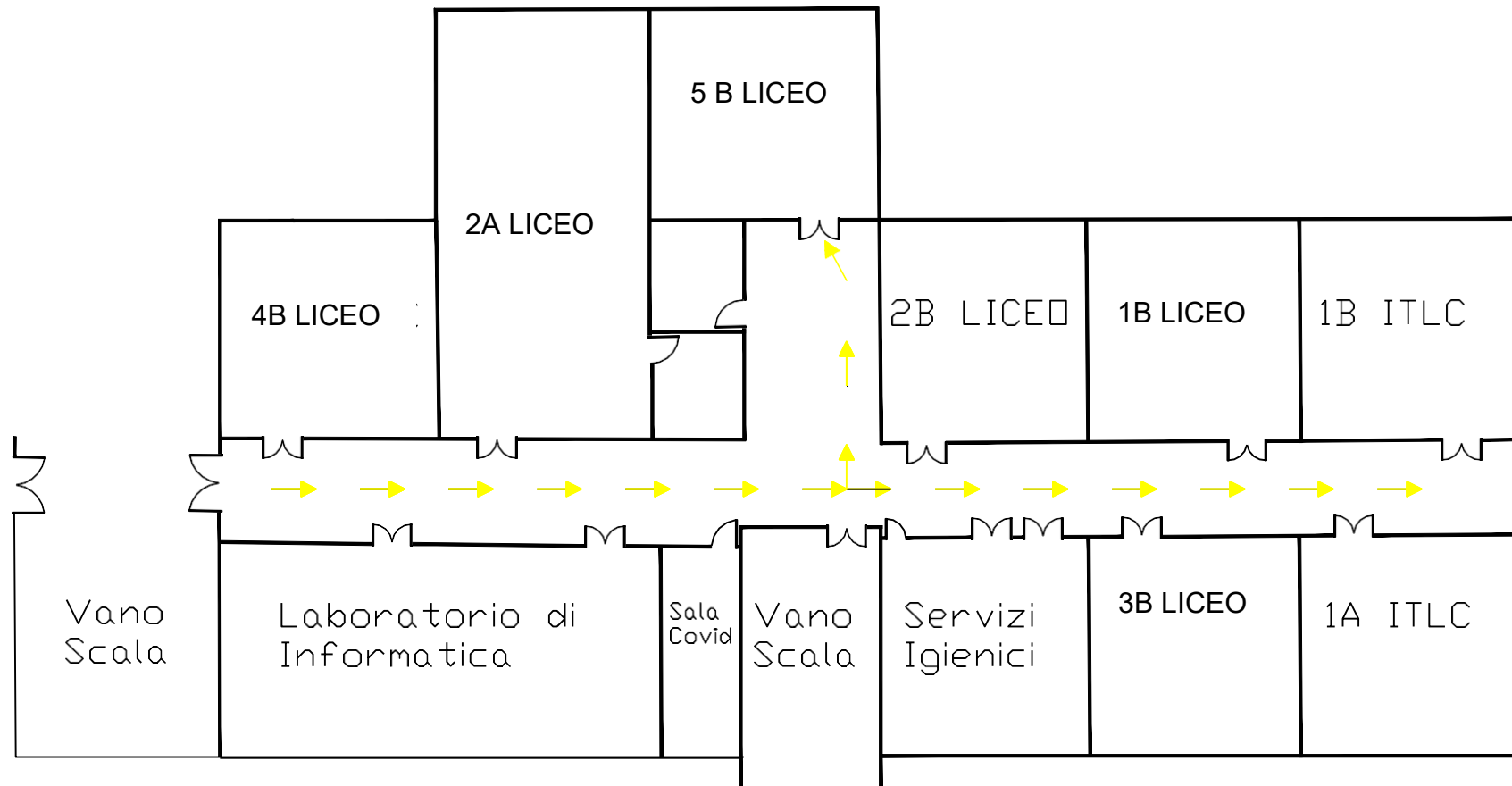
### PIANO II

IPSSAR: 1A - 2A - 3A - 1B - 2B - 3B - 2C - 3C

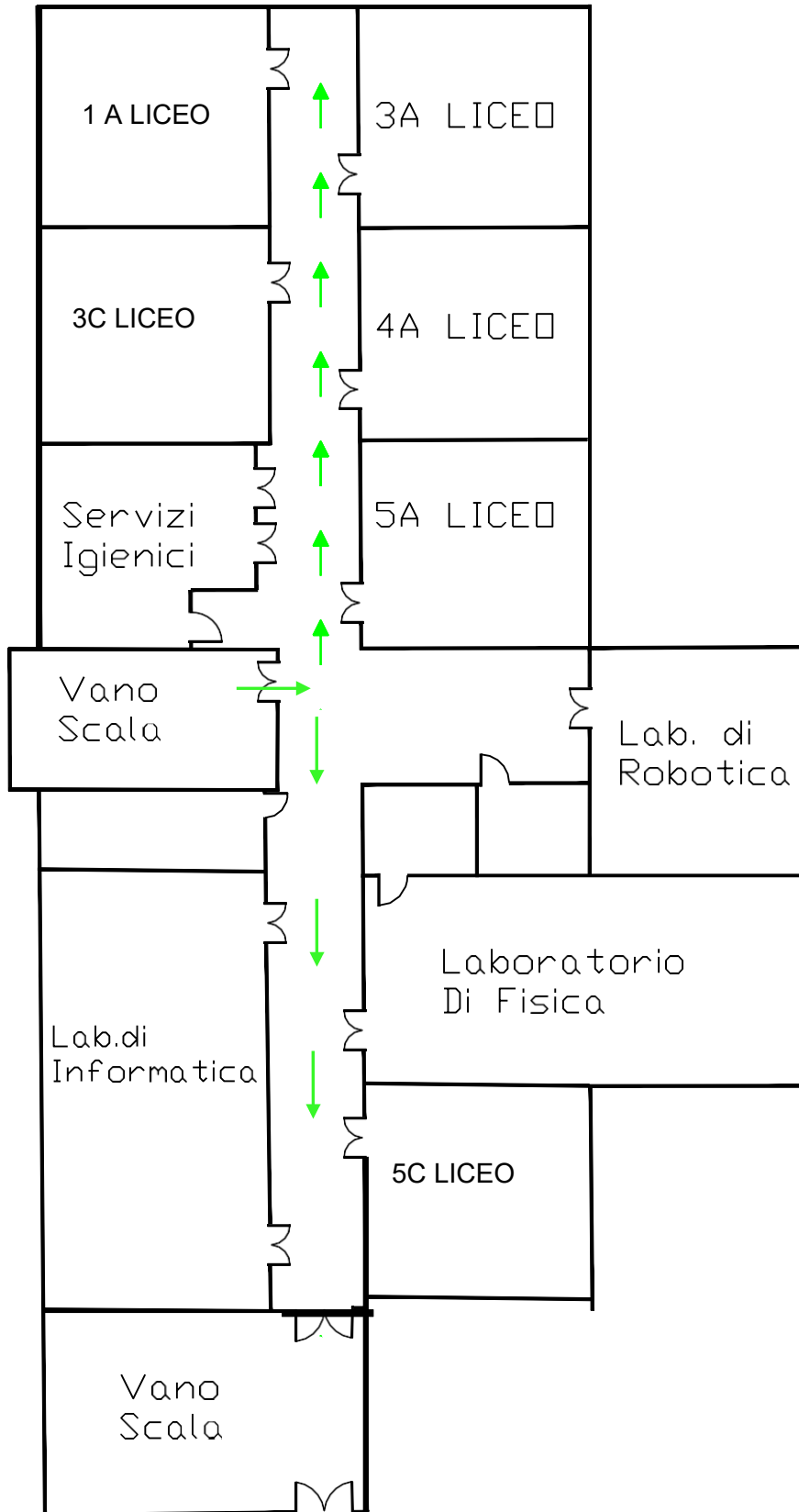
CAT: 4A



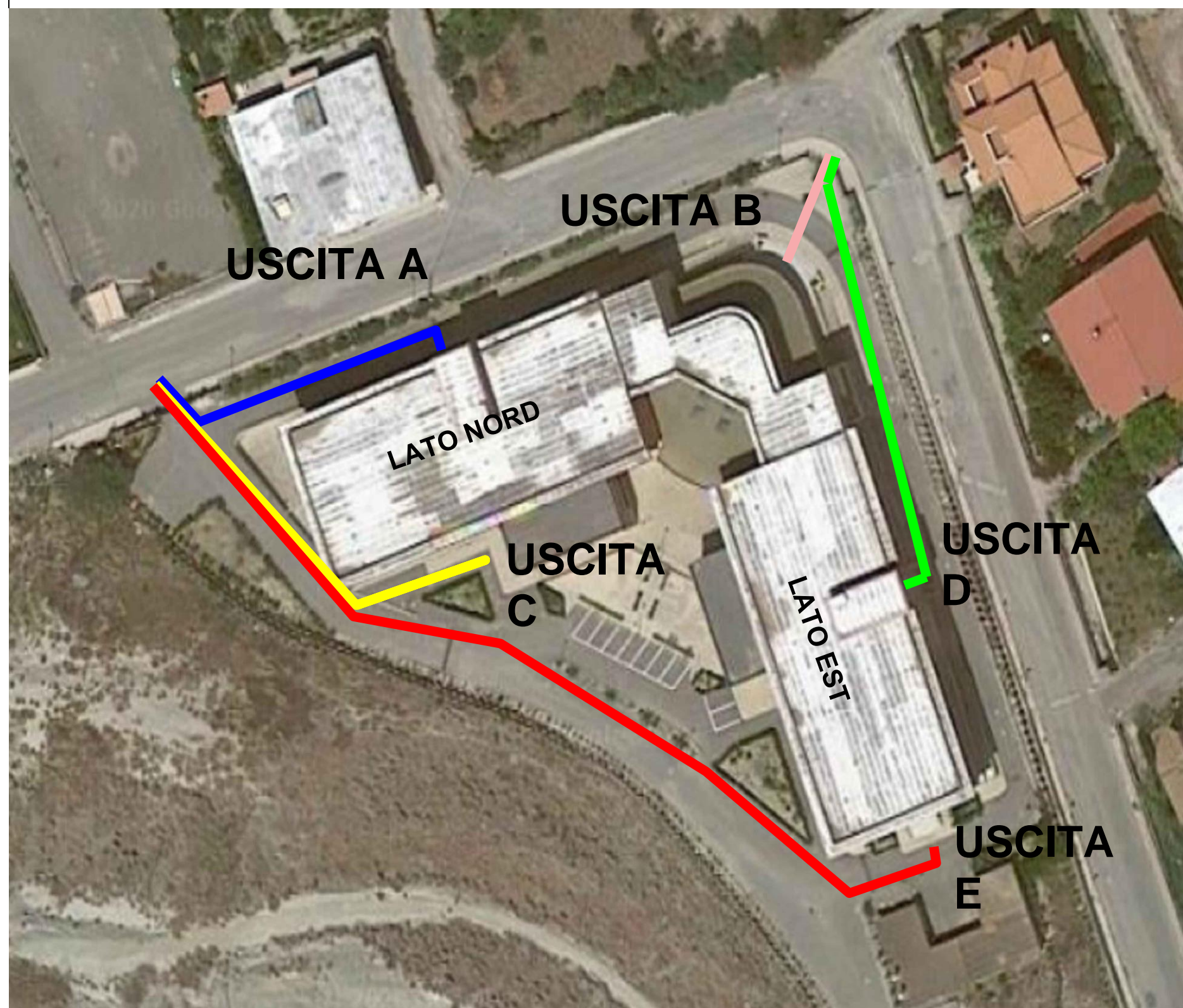
**INGRESSO C**  
**PIANO I - LATO NORD**  
**LICEO SCIENTIFICO: 2A - 1B - 2B - 3B - 4B - 5B**  
**ITLC: 1A - 1B**



**INGRESSO D**  
**PIANO I - LATO EST**  
**LICEO SCIENTIFICO: 1A- 3A - 4A - 5A - 3C - 5C**



# USCITE E PERCORSI



## USCITA A

II PIANO LATO NORD

ITLC: 2A - 2B - 3B - 3C - 4B

CAT: 2A - 5A

AFM: 5A

## USCITA B

II PIANO LATO EST

IPSSAR: 1A - 2A - 3A - 1B - 2B - 3B - 2C - 3C

CAT: 4A

## USCITA C

I PIANO LATO NORD

LICEO SCIENTIFICO: 1A - 1B - 2B - 3B - 4B - 5B

ITCL: 1A - 1B

## USCITA D

I PIANO LATO EST

LICEO SCIENTIFICO: 2A - 3C - 3A - 4A - 5A - 5C

## USCITA E

PIANO TERRA (LABORATORIO SALA E CUCINA)

IPSSAR: 4A - 4B - 4D - 5A - 5B - 5C

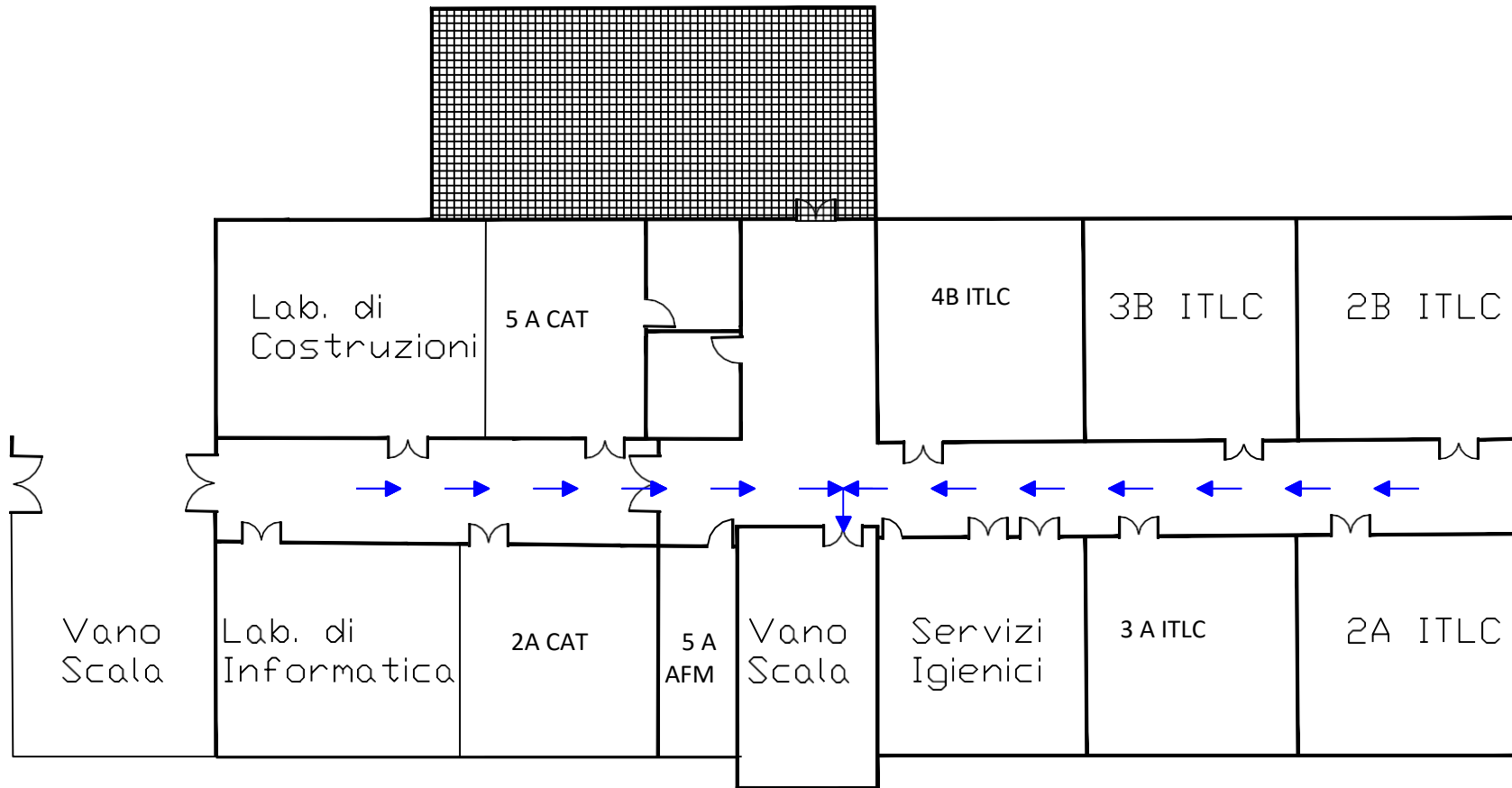
**USCITA A**

**PIANO II - LATO NORD**

**ITLC: 2A - 2B - 3A - 3B - 4 B**

**CAT: 2A - 5A**

**AFM: 5A**

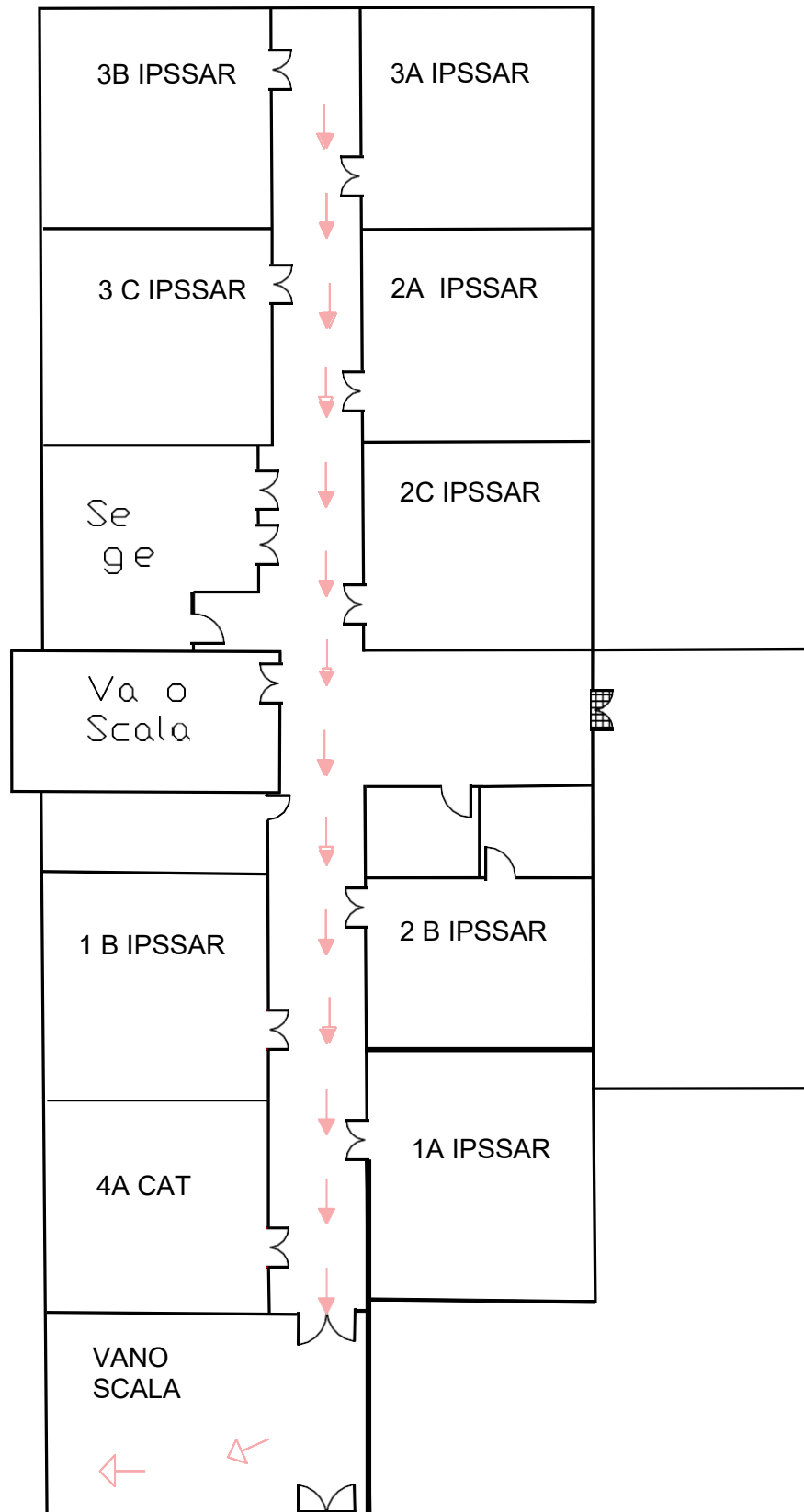


# USCITA B

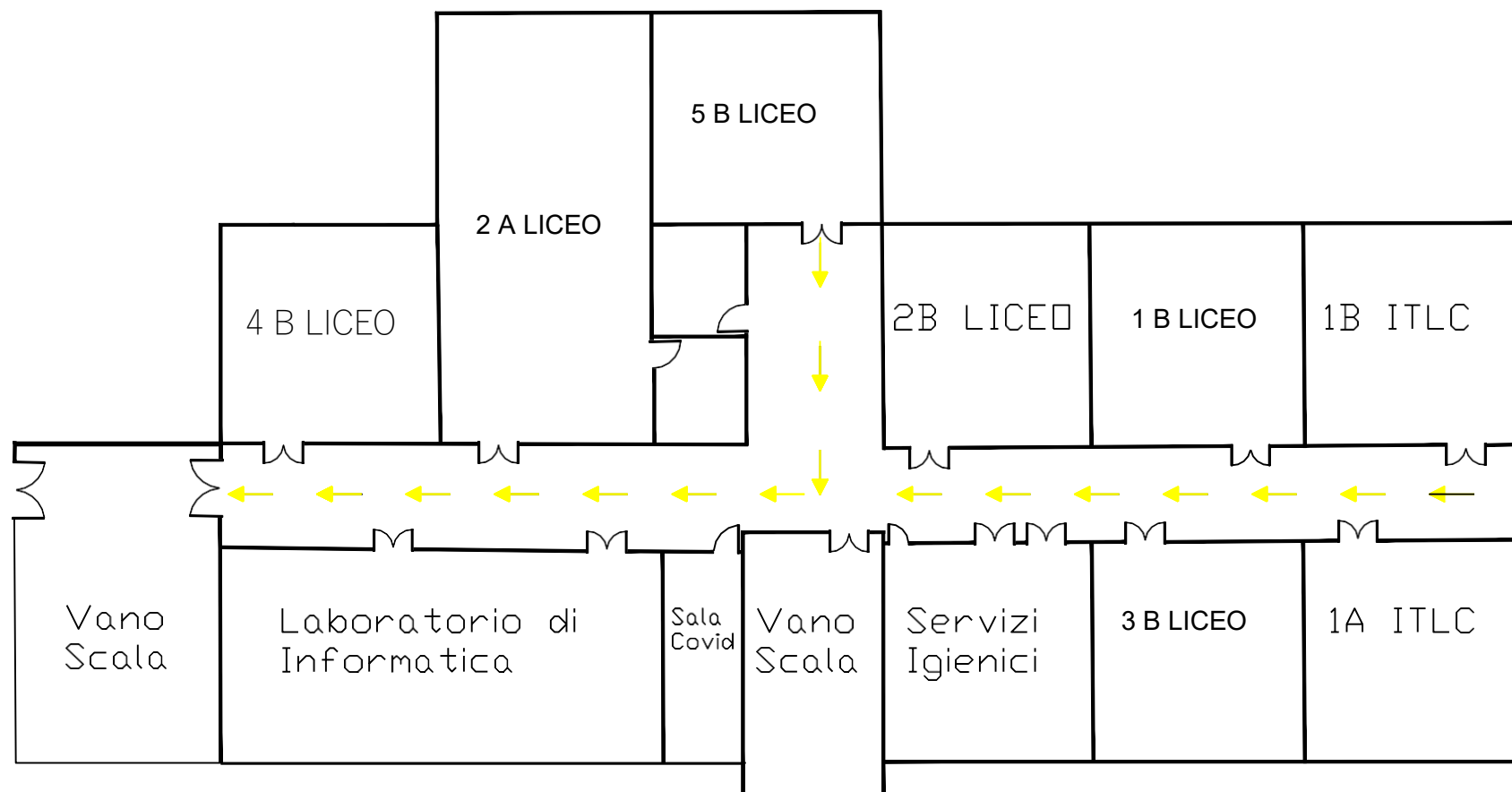
## PIANO II - LATO EST

IPSSAR: 1A - 2A - 3A - 1B - 2B - 3B - 2C - 3C

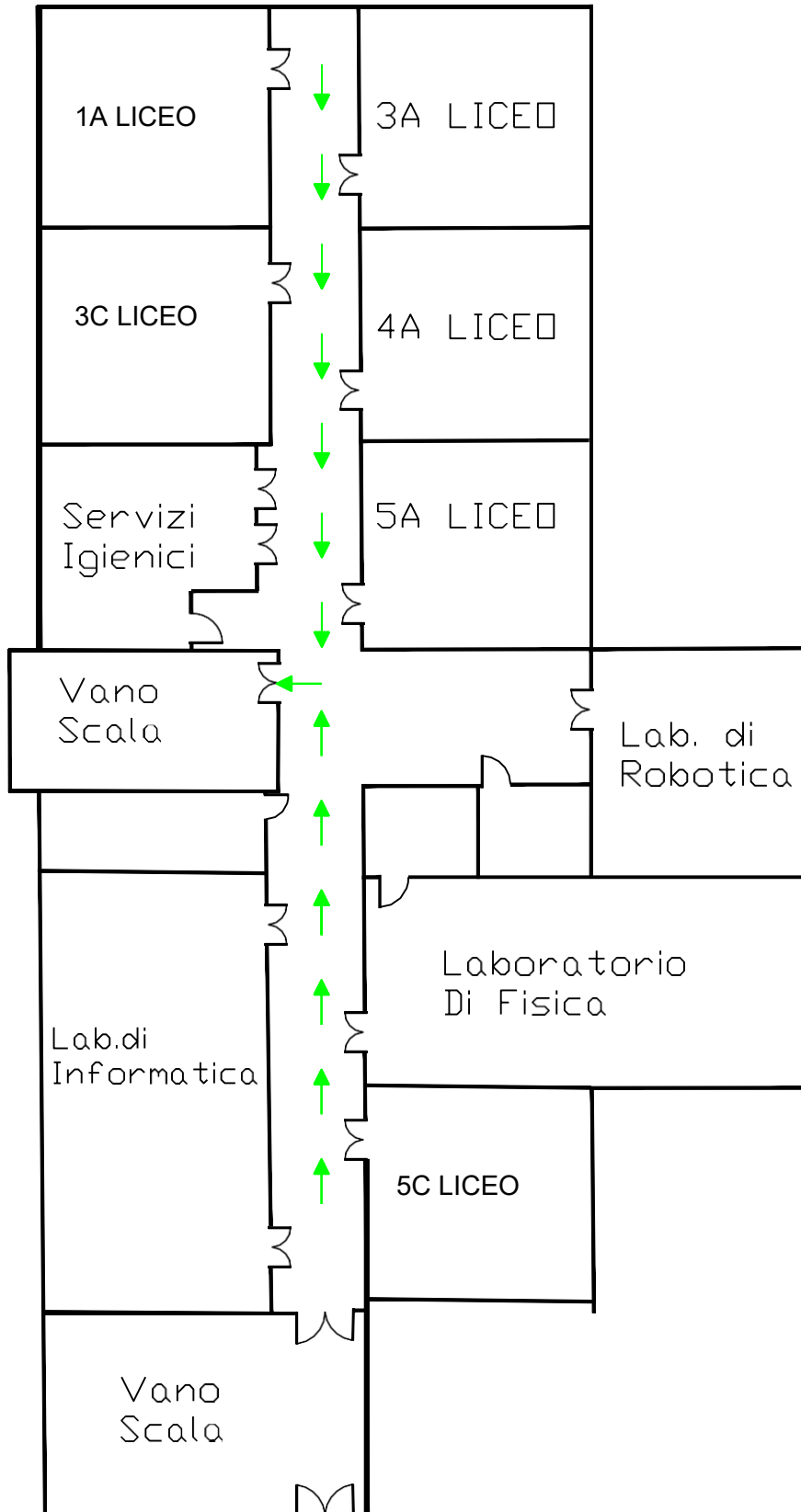
CAT:4A



**USCITA C**  
**PIANO I - LATO NORD**  
**LICEO SCIENTIFICO: 2A - 1B - 2B - 3B - 4B - 5B**  
**ITLC: 1A - 1B**



**USCITA D**  
**PIANO I - LATO EST**  
**LICEO SCIENTIFICO: 1A- 3A - 4A - 5A - 3C - 5C**





Ingresso Sede di Lugarà di Condofuri

IPSSAR: 4A - 4B - 4D - 5A - 5B - 5C

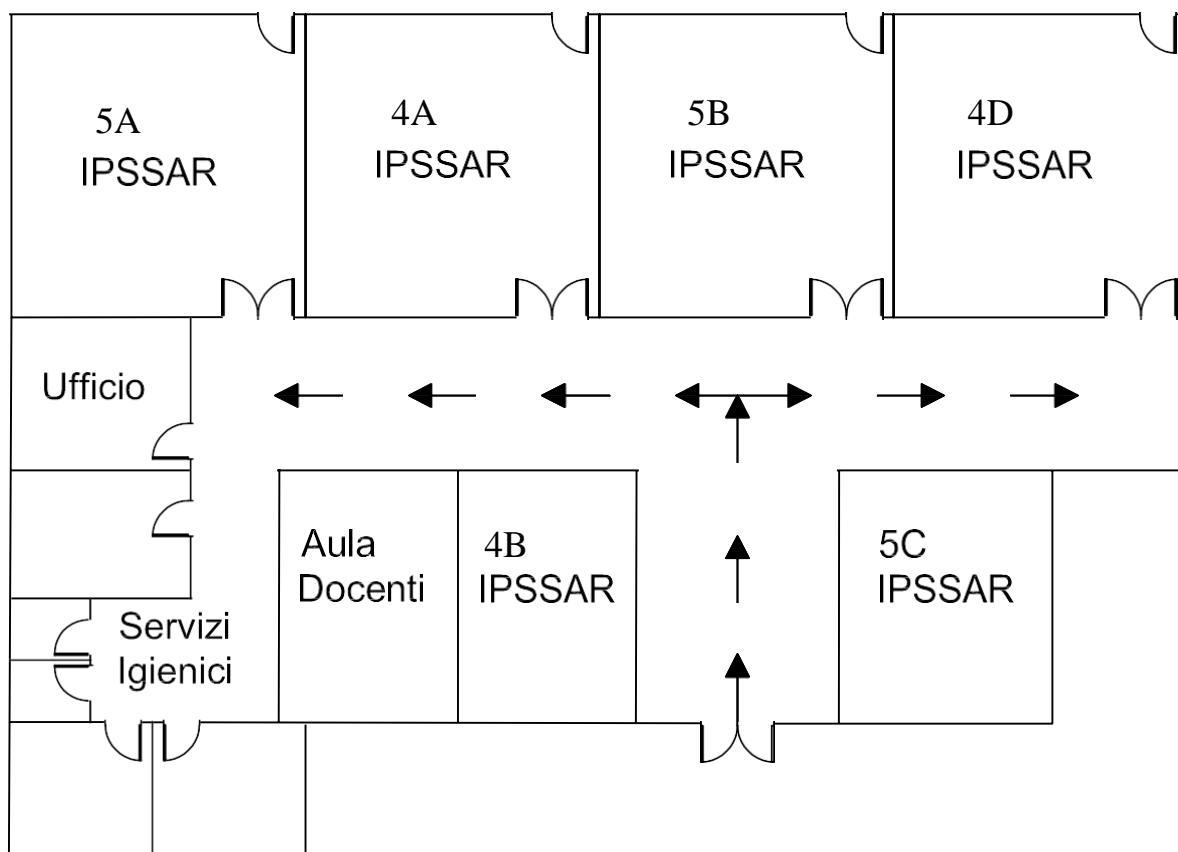
**INGRESSO**

---



# Sede di Lugarà di Condofuri

IPSSAR: 4A - 5A- 4B - 4D - 5B - 5C



Uscita Sede di Lugarà di Condofuri  
IPSSAR: 4A - 4B – 4D - 5A - 5B - 5C



# Sede di Lugarà di Condofuri

IPSSAR: 4A - 5A- 4B - 4D - 5B - 5C

